

# **KCL avdeling Horten**

## **Totalleverandør av hydraulikk til industrien**



***Vi holder industrien i gang!***

# Kraftforsyningsenheter - HPU

HPU (Hydraulic power units) enheter til drift av forskjellige hydrauliske enheter på båter, offshore og på land. Alt fra store kraner, utstyr om bord i skip til sluseporter i vannkraftindustrien.

Vi leverer også OEM for nybygg til bl.a. skipsverft, men også for å oppgradering av eksisterende materiell.

Utstyret er standardisert rundt et kjernesortiment, men vi bygger også kundetilpassede systemer. Vår erfaring og kompetanse gjør at vi kan levere velbalanserte løsninger som forhindrer turbulens, vibrasjoner eller for høye temperaturer. Systemene tilpasses slik at de kan brukes i alle klimatiske forhold. Vi bygger aggregater med motorer/pumper over, under eller på side avhengig av behov.

Blant de største systemene vi har levert er et 6 x 90 kW aggregat til drift av 300 tons ankervinsj med dynamisk utbremsing.

## Egenskaper

- Kompakte konstruksjoner
- Komplette systemer med tank, pumper, motorer, kjøling, filter og ventiler/blokker
- Ex eller Ex/ATEX standard
- Luft- eller vannkjøling
- Enkel oljedrenering for vedlikehold
- Tankstørrelser etter behov
- Sentralt løftepunkt for mindre HPU`er eller sertifisert 4 punkts løfteramme på større HPU`er



## Standardprodukter

Hydraulikksystemer på 1 x 22 kW, 2 x 45 kW, 2 x 55 kW, 2 x 75 kW, 3 x 90 kW og 6 x 90 kW.

## Fleksibilitet

Ut over standardproduktene leverer vi spesialtilpassede løsninger. Alt fra små enheter til 6 x 90 kW aggregater, med en eller flere motorer.

## Sertifisering

Hydraulikksystemer blir som oftest sertifisert før levering av de forskjellige classeselskapene som DNV og Lloyds.

# Produksjon

Frese og dreierverkstedet er rettet mot serieproduksjon på serier mellom 200 og 400 enheter, men vi tar alle typer store og små oppdrag innen maskinering og produksjon. Alt fra plast til titan kan bearbeides.

Med vår erfaring og kompetanse har vi det som skal til for å produsere akkurat det du trenger.

Vi bruker MasterCam som er industristandard innenfor CNC, og importerer fra alle moderne CAD systemer. Utstyrsmessig har vi både et maskinsenter og et dreiesenter av type Doosan. Dette er nye kvalitetsmaskiner som støtter alle standarder som brukes idag.

Vårt fokus har vært å forstå og å møte våre kunders krevende behov innenfor fresing og dreining, og vi har både faste kunder og enkeltoppdrag av ulike størrelser.

Kort sagt har vi tradisjon på å levere kvalitetsarbeid til konkurransedyktige priser.



# Industrislanger

KCL er totalleverandør av industri- og hydraulikk-slanger. Vi leverer spesialtilpassede slanger ferdig med koblinger og vi utfører montering av hydraulikk-slanger. På forespørsel leverer vi trykktestede slanger.

Vi har et stort og velorganisert lager som betjener behovet for slangeleveranser og tilhørende ledningskomponenter til industri og hydraulikk. Vi har fokus på å ha ledningskomponenter med de mest aktuelle gjenger og i de fleste dimensjoner på lager, til enhver tid. Vårt sortiment omfatter også et stort utvalg av ledningskomponenter i syrefast, AISI 316.

Våre leverandører er velrennomerte og vår tekniske ekspertise sikrer deg kvalitetsprodukter og stabil drift.

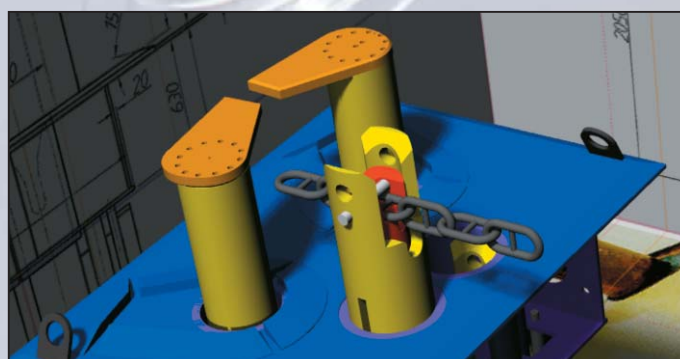
## Industri og hydraulikkslanger for:

- Forskjellige trykkområder
- Krevende omgivelser som temperatur, kjemikalier, gasser ol.
- Mekanisk motstandsdyktige for f.eks vibrasjoner
- Møter industristandarder som f.eks. ISO, SAE, DNV, German Lloyd



# R&D

I tillegg til å gjøre hydrauliske blokk design og reengineering delen i forhold til CNC-produksjon, utfører vi også egenutvikling av produkter, bl.a. utvikling av spesialtilpassede HP'er og tilhørende "Local control stand" (LCS). Vi samarbeider også med andre firmaer om nyutvikling.



## Kolberg Caspary Lautom AS

er et tradisjonsrikt selskap med røtter tilbake til 1906. KCL har i dag over 80 ansatte og omsetter for mer enn 270 millioner årlig.

Hovedkontoret ligger i Asker. De viktigste produktområdene er:

**Autoprodukter:** Slitedeler, rekvisita, lysutstyr, vann og luftvarmere til bil, anleggsmaskiner og båt.

**Bygg:** Byggvarmere, varmevifter, strømaggregater, vann- og lensepumper mm.

**Kjemi:** Teknisk kjemiske produkter, rengjøringsprodukter, spray, bilpleie, frost- og spylervæske mm.

**Kjemiutstyr:** Luftdrevne kjemikaliepumper, kjemikaliesprøyter og kjemikalier.

**Olje:** Komplett sortiment av Fina oljer og smøreprodukter fra Total.

**Smøre-/oljeutstyr:** Alt fra smørenipler til helautomatiske oljeanlegg, smøre- og oljeutstyr.

**Dieselutstyr:** Rekvisita og alt fra enkle pumper til store fylleanlegg.

**Industri:** Hydraulikk, pneumatikk, ventiler, hydraulikk- og industrislanger mm.

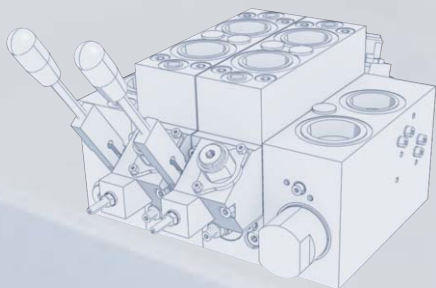
**Membranpumper:** Et av markedets mest komplette program.

**Industriventiler:** Syrefaste ventiler, syrefaste nåventiler og industriventiler, messingventiler.

**Verktøy:** Håndverktøy, luftverktøy, kompressorer, motortestere, skjærende verktøy, mm.

**Verkstedutstyr:** Luftfyllere, slangetromler, verkstedinnredninger, løftere, jekker, presser mm.

**Løfteutstyr:** Jekker og utstyr.



## KCL avdeling Horten

ble etablert i 2008 og holder til i et moderne industribygg på Skoppum. Her er de viktigste områdene:

Produksjon av ventilblokker og sylindere.

Montering av hydrauliske anlegg.

Montering og ferdigstilling av ventilblokker og hydraulikkaggregater.

Produksjon av slanger.

Produksjon av borestål og borerør.

Alle typer fresing og dreining.

I løpet av de siste tre årene har vi levert flere større hydrauliske anlegg, HPU og sammenstillinger til verft i utlandet. Utstyret er til kraner og enheter i skip som krever kraftig hydraulikk.

## Utdrag av kundelisten

Aker Solutions, National Oilwell, ABG Shipyard Ltd., India Colombo Dockyard, Sri Lanka Zamil, Saudi Arabia Mubarak Marine, Dubai Dubai Shipbuilding, Dubai MIS, Skarjah Drydocks World, Dubai/Indonesia Pipavave Shipyard, India Barati Shipyard, India Cosco Nantong - China, Fosen Mek., Norway ASL Shipyard, Singapore President Marine, Singapore Jaya Shipyard, Singapore Lamprell Energy, Dubai ADYARD, Abu Dhabi Nico World, Dubai Team Shipping, Dubai Asia Marine Services - Thailand.



### KCL avdeling Horten

Tverrmyra 7 B, 3185 Skoppum • Telefon 33 04 18 00

### KCL hovedkontor

Røykenveien 70, 1371 Asker • Telefon 66 75 30 00

[www.kcl.no](http://www.kcl.no)